

# 1<sup>st</sup> ARRAS DISC GOLF OPEN



## BASE DE LOISIRS DES GRANDES PRAIRIES ARRAS

### LE TOURNOI

#### Présentation :

Le 1<sup>er</sup> OPEN ARRAS DISC GOLF se déroulera sur la base de Loisirs des GRANDES PRAIRIES à ARRAS, les 19 et 20 mars 2022. C'est un tournoi PDGA C-tier, organisé par le club des DISCENVOL sous l'égide de la Ligue Flying Disc des Hauts de France. Il peut accueillir 90 joueurs maximum. Nous remercions vivement les partenaires du tournoi, HOLE19 et MVP DISCS SPORT, l'OFFICE DES SPORTS D'ARRAS, la ville d'Arras, la Ligue Flying Disc d'Ile de France pour la mise à disposition des corbeilles, du véhicule, des lots et de la salle de la base de loisirs.

#### Inscriptions :

Les joueurs inscrits devront confirmer leur présence au QG au plus tard à 08H45 le samedi. Passé ce délai, les retardataires ne pourront pas jouer. Les droits d'inscriptions sont payables par l'intermédiaire du lien suivant sur Hello asso :

<https://www.helloasso.com/associations/discenvol/evenements/1st-arras-disc-golf-open>

ou du QR Code ci-après : ----->



Les inscriptions au tournoi se font sur metrix via le lien suivant :

<https://discgolfmetrix.com/2006312>

Il sera prévu 1 package pour tous les joueurs amateurs. Pour les joueurs pro, les frais d'inscription seront reversés intégralement au 25 % premiers joueurs de la catégorie (moins la part pour les trophées et récompenses). Des récompenses seront offertes au premier de chaque catégorie ainsi qu'au joueur premier overall.

Les catégories ouvertes sont : MPO, FPO, FJ18 (<19), MJ18 (<19), MP40, MA40, MA50, MA60, MA2, MA3. Les joueurs non-licenciés peuvent s'inscrire. Pour cela, ils doivent demander une licence provisoire (5.50€) et fournir :

\* un certificat médical de **non-contre-indication à la pratique du disc golf en compétition**, avec le tampon du médecin où figure son **numéro RPPS**.

\* NOM / PRENOM / ADRESSE / DATE ET LIEU DE NAISSANCE / MAIL / N° TEL /

\* UNE PHOTO D'IDENTITE (PHOTO DE PROFIL TYPE RESEAUX SOCIAUX)

**Attention ! Si vous souhaitez une licence provisoire, envoyer tous les documents nécessaires avant le mercredi précédant la compétition, délai de rigueur, pour que l'on puisse établir la licence provisoire !!**

### **Déroulement :**

L'organisateur se réserve le droit de modifier le parcours avant ou pendant l'événement en fonction de l'affluence, des conditions météorologiques, des problèmes de sécurité ou tout autre événement susceptible d'affecter le bon déroulement du tournoi.

L'organisation répond aux conditions d'organisation stipulées dans l'annexe 9 *Règlement des compétitions de Disc Golf* du règlement intérieur **FFFD** ainsi qu'aux dernières règles de jeu **PDGA** en vigueur.

<https://www.ff-flyingdisc.fr/wp-content/uploads/2021/12/A9-Reglement-des-Competitions-Disc-Golf-FFFD-2021-Officiel-Modifie-le-21-10-16.pdf>

<https://www.pdga.com/rules/official-rules-disc-golf>

### **Directeur de Tournoi :**

MEHDI BOUKARABILA, PDGA #69452, 06 40 69 81 26, mehdigino@gmail.com

### **Format :**

Le tournoi se déroule sur 3 rondes de 18 trous dont 2 en **shotgun** le samedi, le dernier round se déroulant en **golf start** le dimanche. Le parcours qui sera joué sera un par 62.

Juste après la 2<sup>nd</sup>e manche, des jeux seront organisés avec 3 boîtes surprises à remporter contenant des lots pour des valeurs comprises entre 50 et 100 €. (des disques, 1 sac, des accessoires DG, lots divers). Il s'agira d'une sorte de loterie, où les plus précis ou les plus chanceux seront à la fête.

Le samedi soir, il n'y aura pas de repas organisé. Vous pourrez ainsi librement visiter le centre-ville d'Arras qui est l'un des plus touristiques de la région. L'andouillette y est fameuse, les bières ne manquent pas, l'ambiance au sein des places pavées est parfaite pour passer un bon moment entre joueurs.

### **Carte de score :**

A l'occasion de l'OPEN d'ARRAS sera mis en œuvre un live score **PDGA** (en soutien du live metrix) qui permettra aux joueurs de signer numériquement leur carte de score et de valider directement leurs résultats. Cependant, si les joueurs le souhaitent, une carte de score papier sera fournie par le TD, afin de noter traditionnellement les scores manuellement.

(règle 808 <https://www.pdga.com/rules/official-rules-disc-golf/808>

pénalité accordée pour mauvaise notation du score 808.G.2)

### **Closest To Pin (CTP) :**

Les participants qui le souhaitent peuvent s'inscrire (3€ CTP). Il y aura un gagnant pour chaque round. Les trous des CTP seront les **trous 7 / 14 / 17** pendant le tournoi. Il n'y aura pas de cagnotte ACE.

### **Spécial CTP :**

Le samedi soir, à la fin de la 2<sup>ème</sup> ronde, un jeu sera proposé aux joueurs afin de remporter des lots offerts par nos sponsors du tournoi. (Discs, serviettes, minis de la marque MVP)

3 cibles seront disposées dans la plaine attenante au QG. Chacune de ces cibles seront matérialisées par des corbeilles.

L'inscription est payante au tarif de 1 € par disc lancé. Chaque joueur pourra lancer 1 disc afin d'essayer de remporter les différents CTP. Il sera possible de lancer autant de discs que possible pendant la durée du jeu.

**ATTENTION !!!! Si un ou plusieurs joueur joueurs réussissait / réussissaient l'ace sur le trou le plus long, il remporterait / ils se partageraient alors tous les lots !**

### **Restauration :**

Cette année, place à l'exotisme avec la présence du FOOD TRUCK « MEAL SAVEURS » qui vous proposera au choix parmi ses plats :

Riz blanc ou mariné / sauce poulet Tandoori bhûna fumée / sauce au bœuf tikka / sauce légumes et pommes (végé) / cuisses de poulet au miel sauce BBQ aigre douce. Vous pourrez prendre et payer lors de votre inscription les repas pour une formule à 9€ comprenant le plat et une boisson type soft drink.

## **Programme**

### **Vendredi 18 mars 2022**

13h30 Ouverture du parcours pour reconnaissance avec corbeilles (possible de tourner le matin avec une corbeille portable)

### **Samedi 19 mars 2022**

**6h57 lever du soleil**  
8h15 Ouverture du QG / Début des inscriptions  
8h45 Fin des inscriptions / Rassemblement et distribution des cartes de scores  
9h15 Départ round 1 shotgun  
12h15 Pause déjeuner  
13h30 Cartes de scores  
14h00 Départ ronde 2 (groupes réalisés selon le classement « Over all ») shotgun  
17h00 Spécial CTP Contest  
**18h58 Coucher du soleil**

### **Dimanche 20 mars**

**6h55 Lever du soleil**  
8h30 Départ 1<sup>er</sup> groupe en golf start (1 groupe de 3 à 4 joueurs toutes les 10 minutes)  
Les groupes seront répartis en fonction des catégories, avec un aménagement possible pour les joueurs qui devront reprendre 1 longue route, ou pour tout autre raison impérative, à la discrétion du TD.  
10h40 Départ du dernier groupe de la journée  
12h00 Repas du midi  
14h00 Fin du tournoi  
14h30 Remise des récompenses

## Détail des trous / distance / par

N° TROU	PAR	DIST. Mètres	DIST. Feet	DESCRIPTION DU TROU / REGLES PARTICULIERES
1	3	102	335	LA STAR HALL / OB chemins à gauche et à droite, et au fond.
2	3	90	295	LA PINEDE / OB chemins à gauche et à droite, au fond, jeux pour enfants.
3	4	181	594	LE SOMBRERO / OB grillage à gauche, au fond fairway du trou 4.
4	4	174	571	LA SERPENTINE / OB eau à gauche.
5	3	115	377	LA PERSIENNE / OB eau, chemins au fond et autour de la corbeille.
6	3	82	269	LA CRETE IN / OB limites drapeaux rouges, à gauche et à droite à hauteur de crête, chemin au fond et autour de la corbeille.
7	3	78	256	LA CLEF / OB fairways des trous 10 et 11, rochers et grillage à gauche.
8	5	269	883	L'EQUERRE / OB chemins à gauche et à droite, fairways de la 11, 7, chemins, hazard zone à gauche du départ.
9	3	93	305	LA ZEN ZONE / OB eau, bush et enclos.
10	4	165	541	LA BANCROUTE / OB limites drapeaux rouges aux bancs et fairway du trou 18, mandatory à droite.
11	4	193	633	ELRONDE / OB fairways des trous 10 et 12, arbres à gauche, jeux pour enfants. Double mandatory, si raté, drop zone avec pénalité.
12	4	151	495	LA SPIDER / OB route à droite, arbres à gauche, fairway du trou 11 et jeux pour enfants.
13	3	88	289	LA TRIQUETTE / RAS.
14	3	86	282	LA UNDERWOOD / OB grillage à droite, limites fairway du trou 15 à gauche.
15	3	115	377	LA CROSSE / OB limites drapeaux rouges, bancs out, chemin au fond, bush à gauche.
16	3	100	328	LA SLIMWAY / OB arbres à gauche, chemin au fond, limites drapeaux rouges.
17	3	64	210	LA PRESQU'ILE / OB routes, barrière et chaînes, arbres au fond.
18	4	172	564	LA PACMAN / Mandatory à droite, si raté drop zone, puis ZONE HAZARD. OB chemins à gauche et à droite, arbres à droite.
TOTAL	62	2318	7605	PARCOURS PROVISOIRE DE DISC GOLF / BASE DE LOISIRS DES GRANDES PRAIRIES / ARRAS

## Carte du parcours :

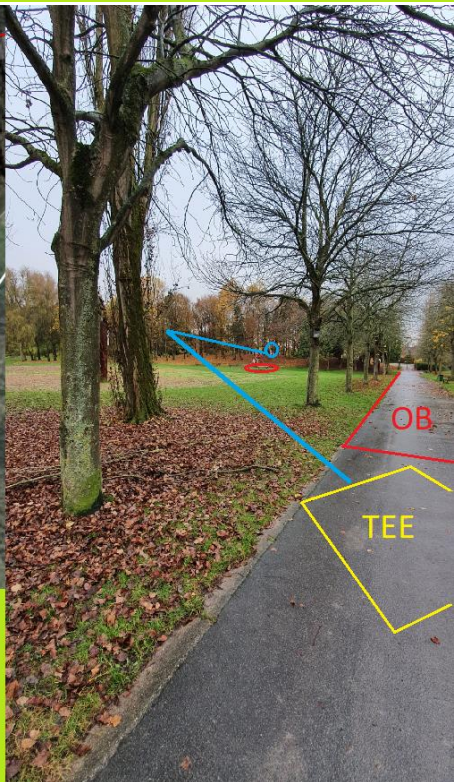
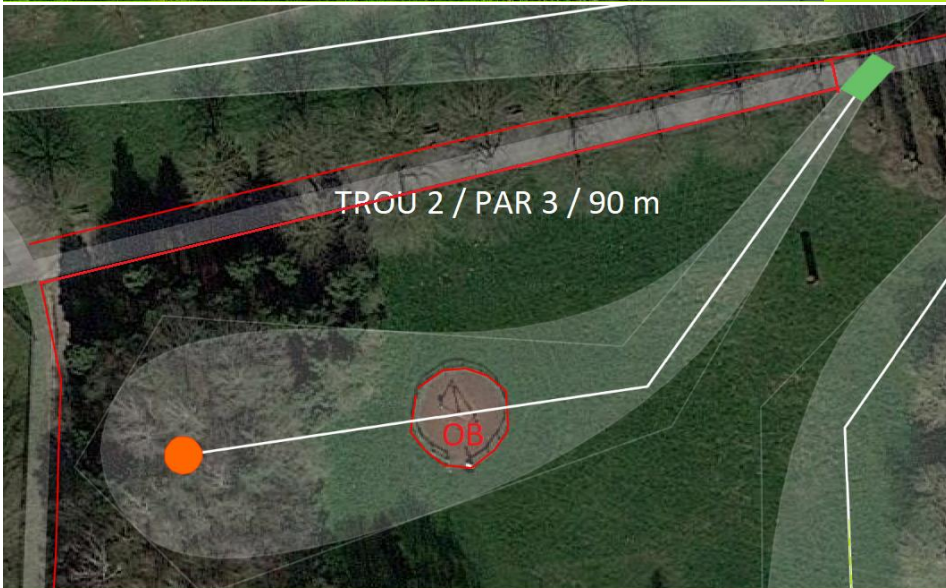


## Trou par trou :



TROU 1 / PAR 3 / 102 m

LES CHEMINS QUI ENTOURENT LE FAIRWAY SONT LES LIMITES OB.



TROU 2 / PAR 3 / 90 m

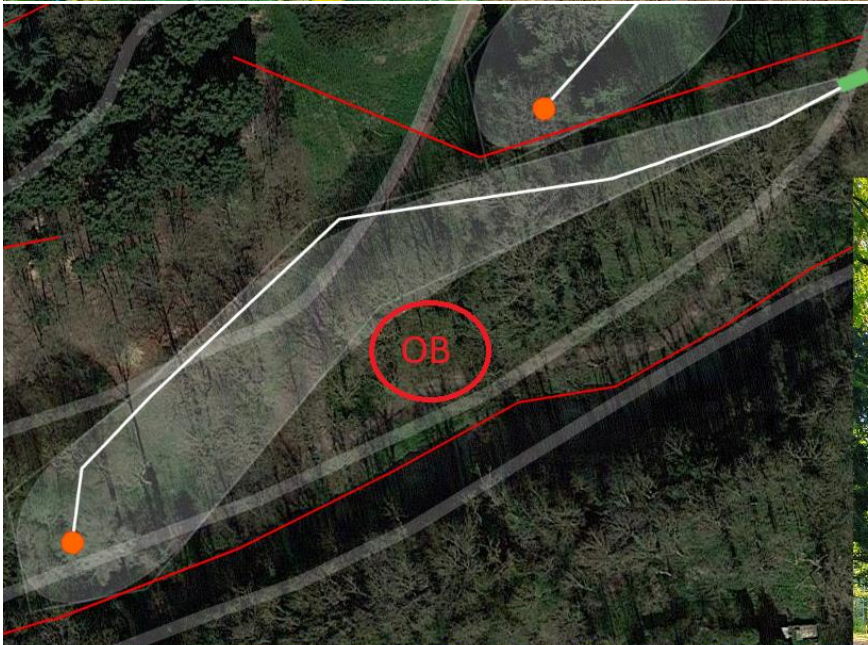
LES CHEMINS QUI BORDENT LE FAIRWAY AINSI QUE L'ESPACE DELIMITE PAR LA ZONE DE JEU POUR ENFANTS SONT OB.



## LE SOMBRERO

TROU 3 / PAR 4 / 181 m

LE GRILLAGE ET LE FAIRWAY DU TROU 4  
SONT OB.



TROU 4 / PAR 4 / 174 m

L'eau, le fairway du trou 3 et  
le bush à gauche sont OB.



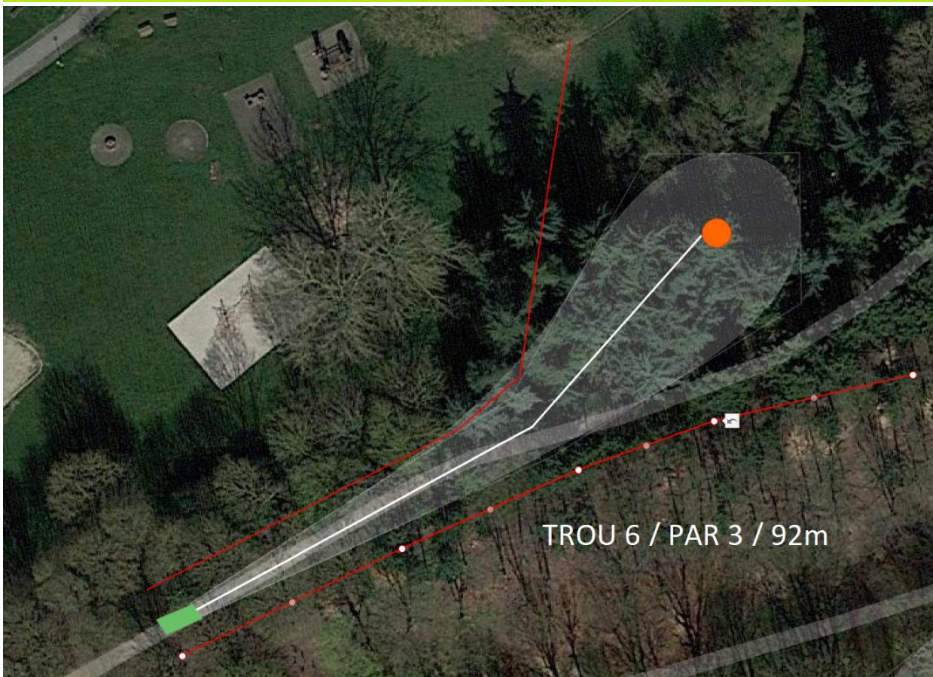


TROU 5 / PAR 3 / 115 m



TROU 5 / PAR 3 / 115 m

L'EAU A GAUCHE ET LE CHEMIN AU FOND SERONT OB.



TROU 6 / PAR 3 / 92m



TROU 6 / PAR 3 / 92 m

LES ARBRES A GAUCHE ET A DROITE SUR LA CRETE DELIMITENT LE OB. LA LIGNE SUIV LA PENTE ET LES ARBRES A GAUCHE JUSQU'AU GRILLAGE.







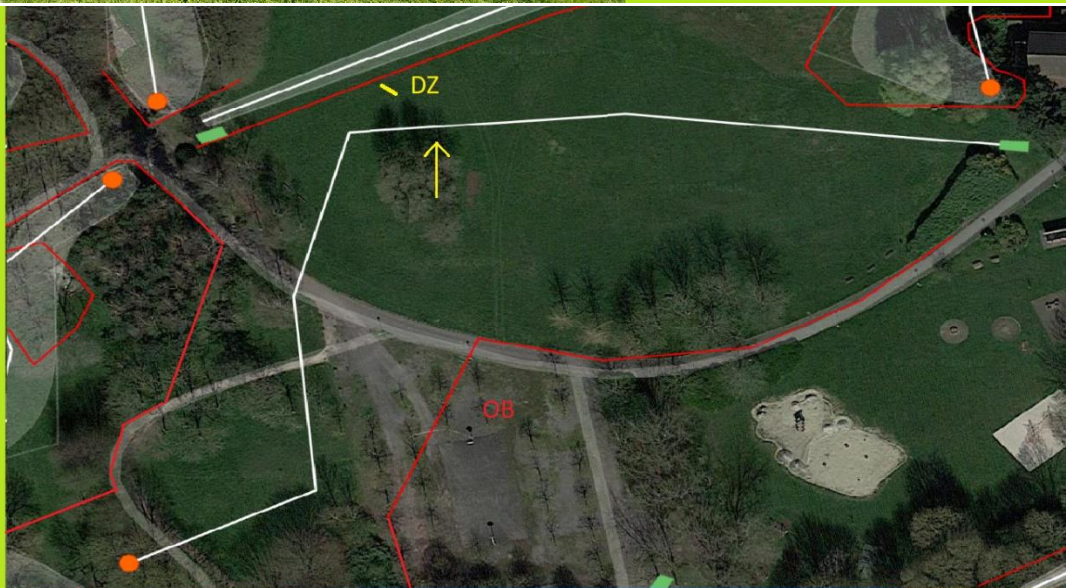
TROU 7 / PAR 3 / 78 m

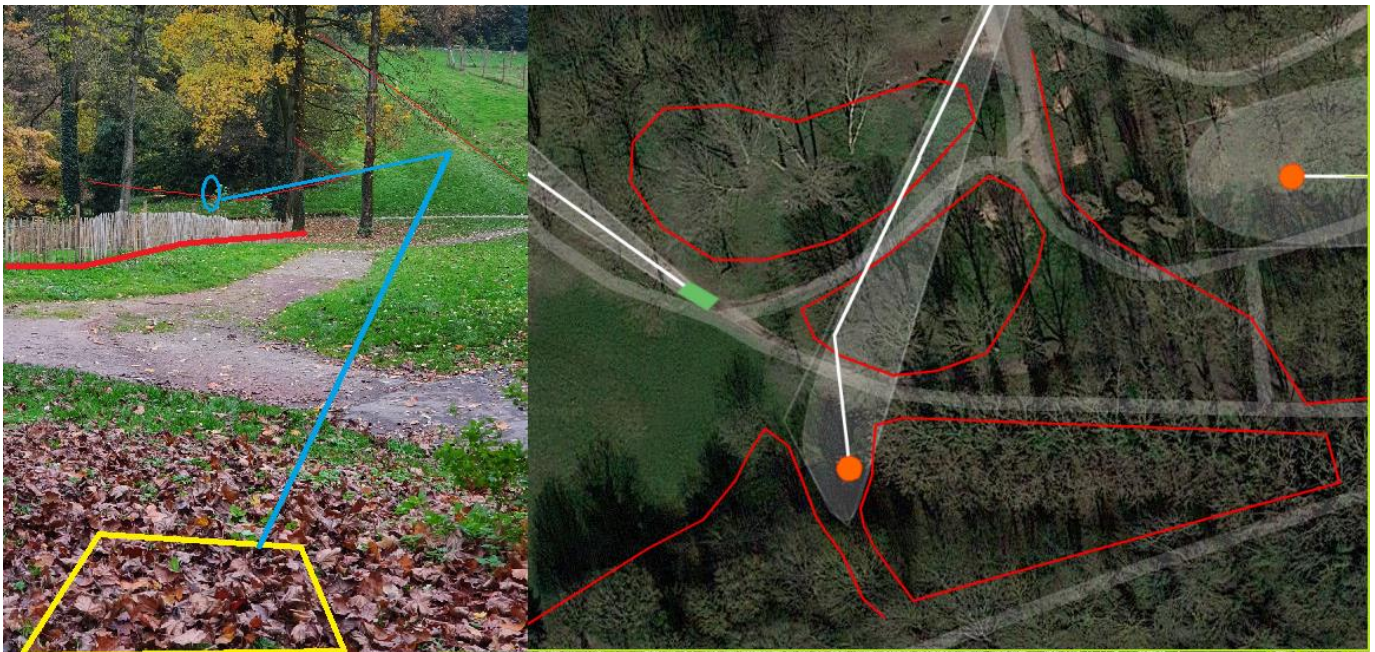
LA GRILLE, LES  
ROCHERS SUR LA  
GAUCHE ET LE  
FAIRWAY DU 8  
SONT OB.



TROU 8 / PAR 5 / 269 m

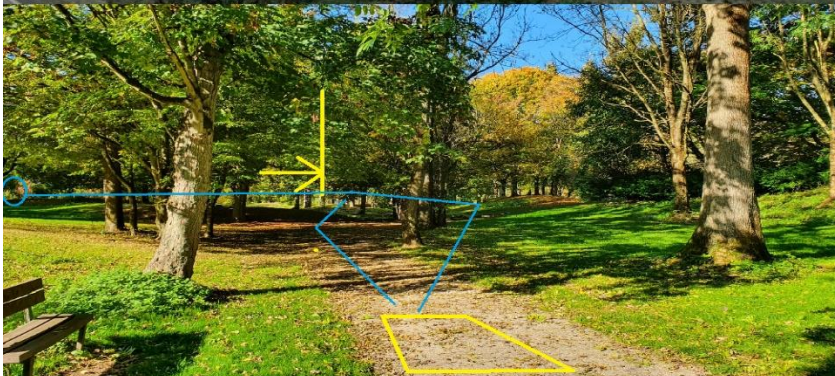
Les fairways des trous  
7, 11 et 18 seront  
OB. mandatory à droite  
de l'arbre indiqué. Si  
raté, procéder depuis  
la drop zone avec un  
lancer de pénalité.





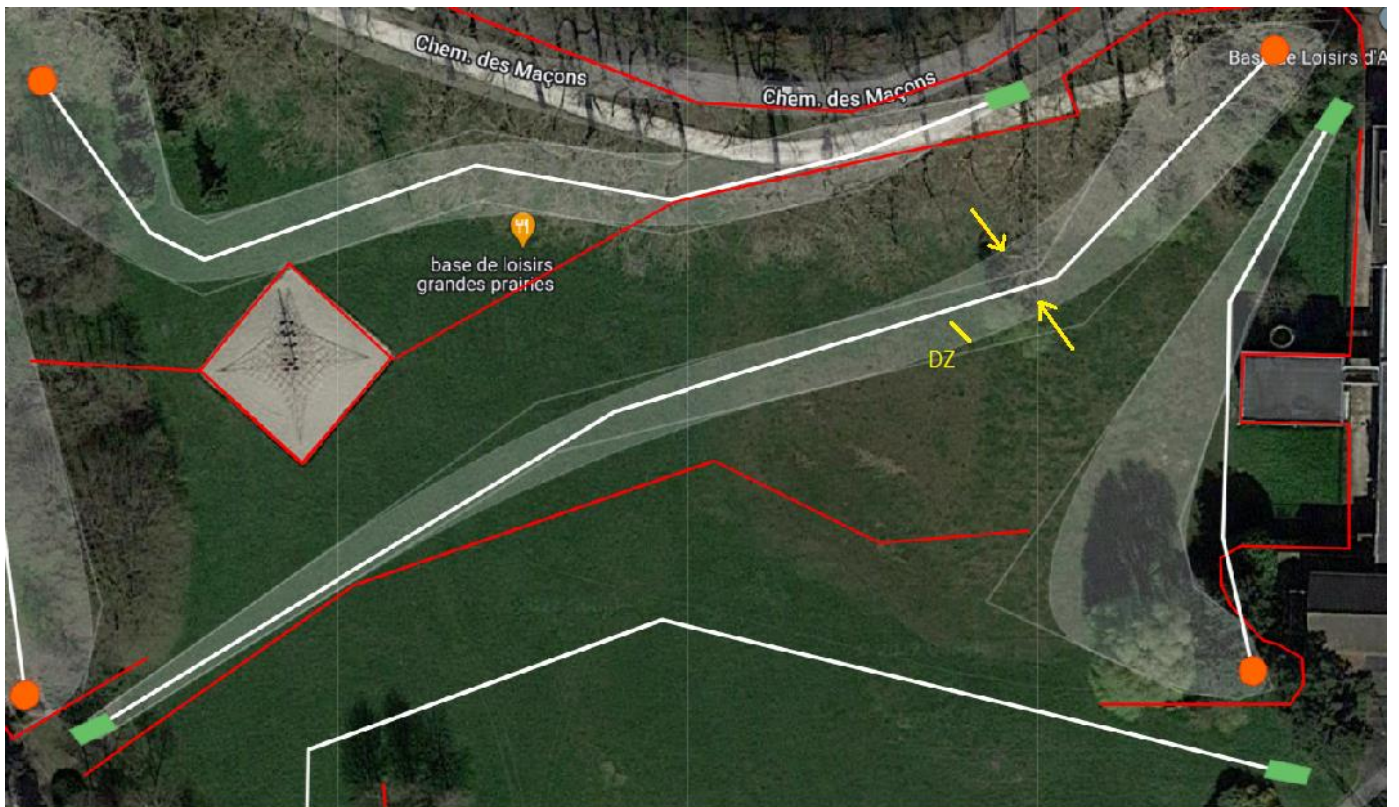
TROU 9 / PAR 3 / 93 m

LES ENCLOS, L'EAU  
ET LE BUSH AU FOND  
SONT OB.

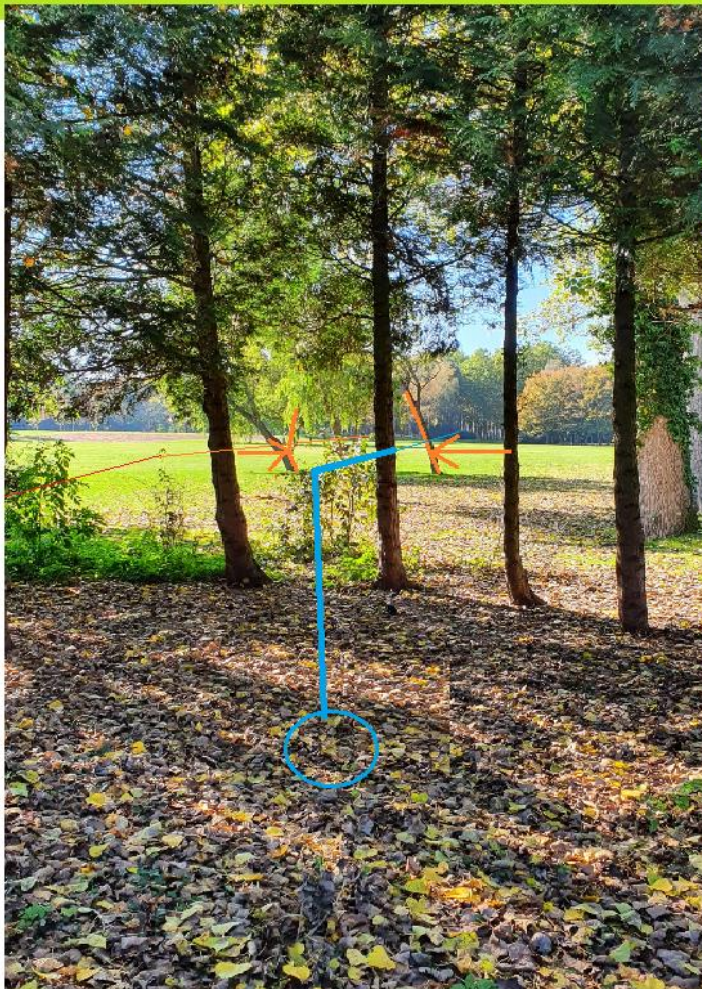


TROU 10 / PAR 4 / 165 m

MANDATORY A DROITE DE L'ARBRE  
SIGNALE. SI RATE, PROCEDER DEPUIS  
LA DROP ZONE AVEC UN LANCER DE  
PENALITE.

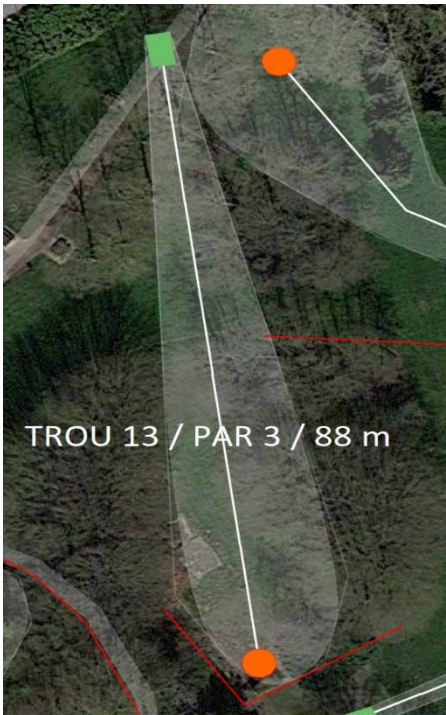


LES FAIRWAY DES TROUS 8 ET 12 SONT OB. DOUBLE MANDATORY SIGNALES PAR LES ARBRES. SI RATE, PROCEDER DEPUIS LA DROP ZONE AVEC UN LANCER DE PENALITE. LA ROUTE DERRIERE LA CORBEILLE EST OB. (mandos à 140 m)



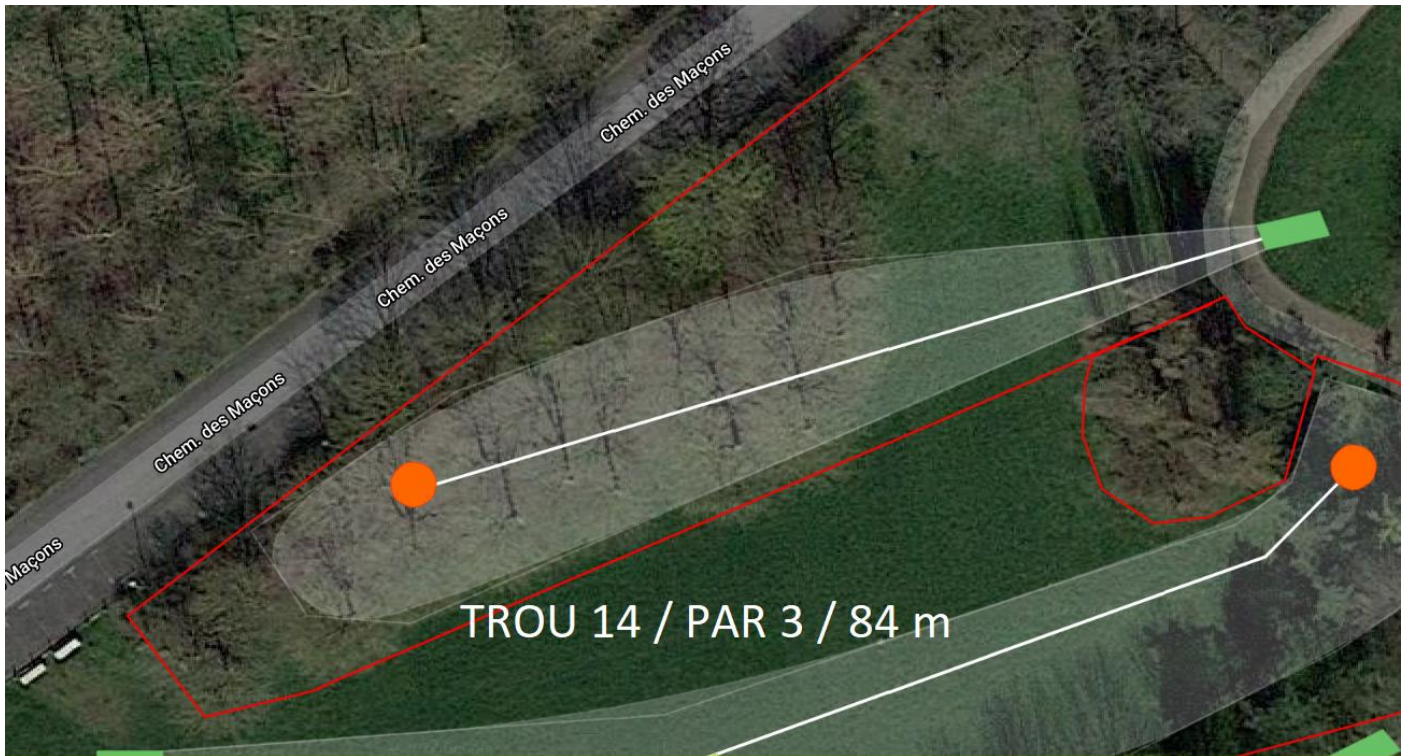


LE FAIRWAY DU TROU 11 ET LA ROUTE A DROITE SONT OB. LA ZONE DE JEU "ARAIGNEE" DELIMITEE PAR LES RONDINS DE BOIS EST OB.

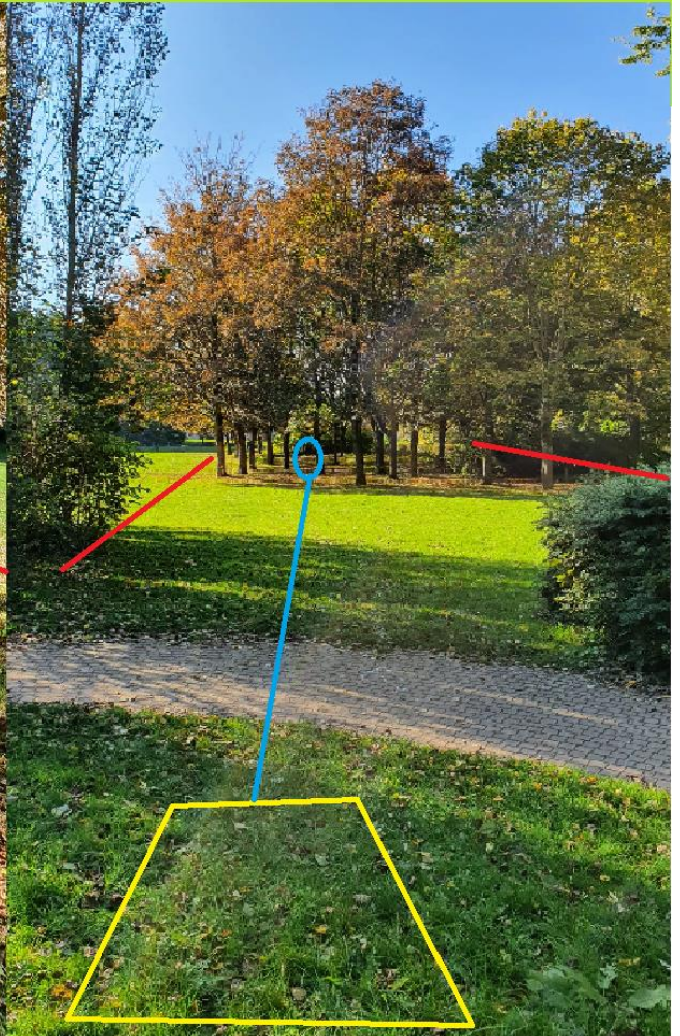


LES ESCALIERS ET LE MURET AU FOND SONT OB.





LE FAIRWAY DU TROU 15 AINSI QUE LE GRILLAGE MARQUENT LE OB.

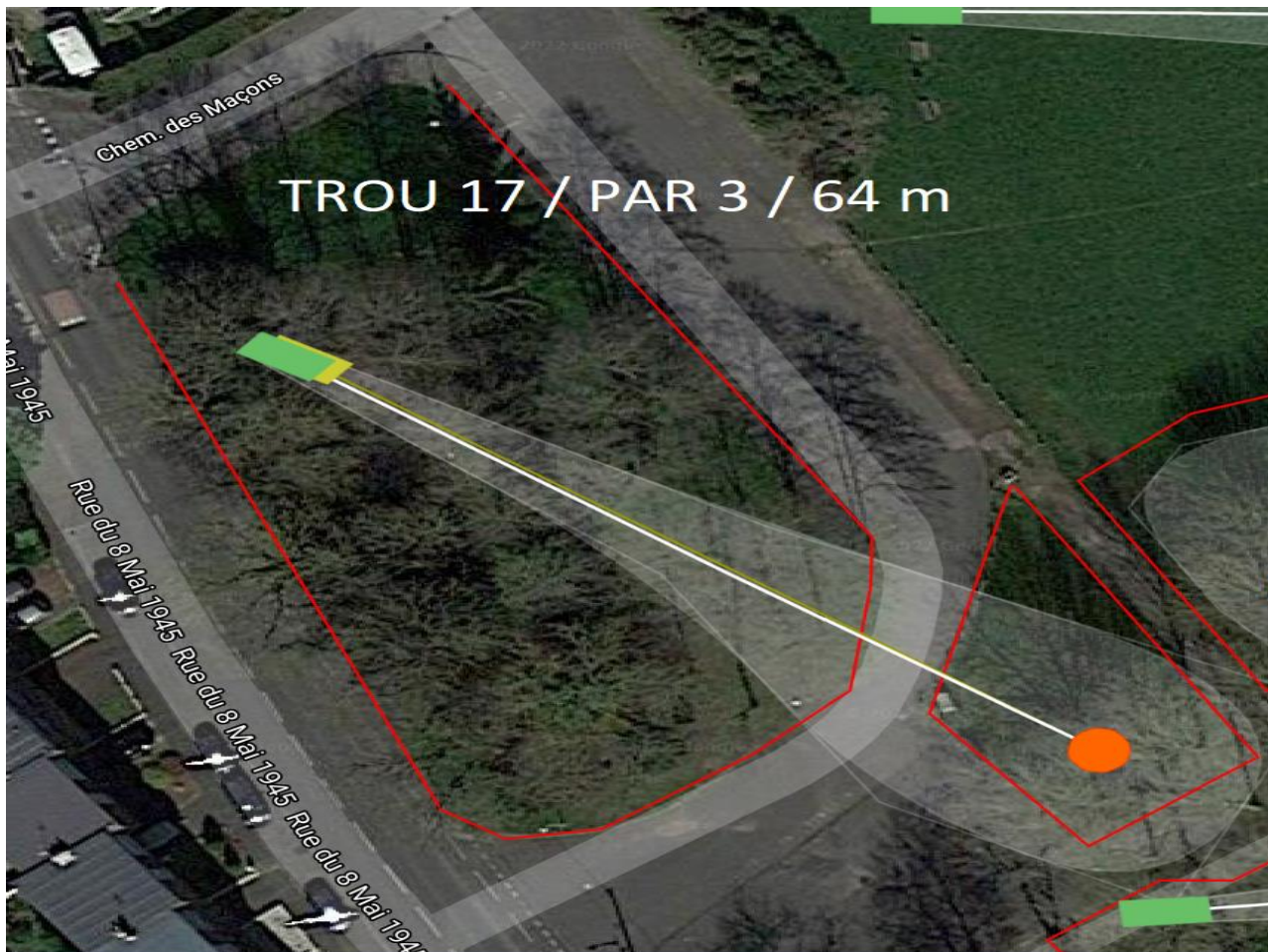




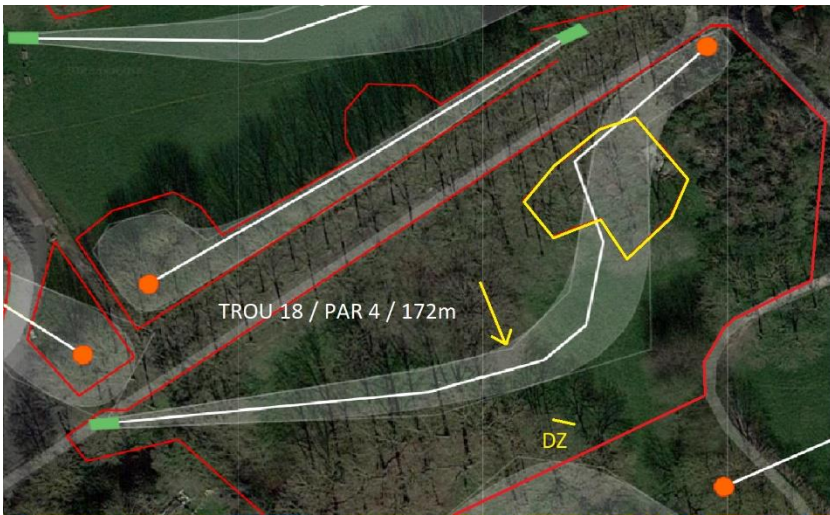
LES FAIRWAY  
DES TROUS 14,  
16, LE BUSH ET  
LE CHEMIN AU  
FOND SONT  
LES LIMITES  
OB.



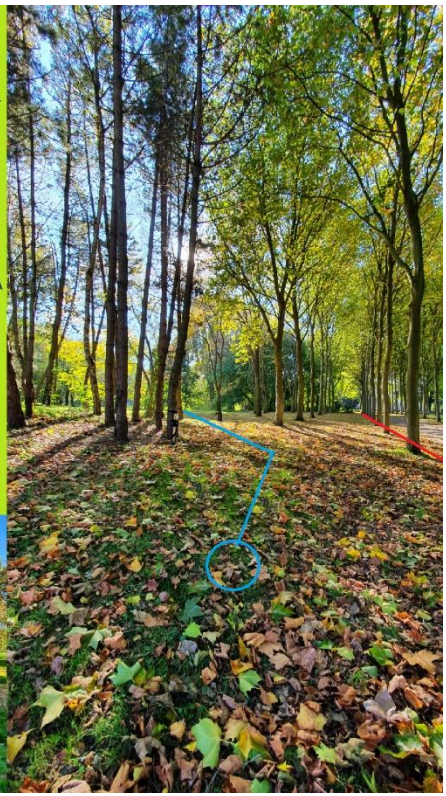
LE FAIRWAY DU TROU 15, LES ARBRES ET LE CHEMIN  
AU FOND SONT LES LIMITES OB.



LA ROUTE AINSI QUE LES POTEAUX SONT  
LES LIMITES OB.



LA ROUTE EST OB A GAUCHE ET AU FOND. LA ZONE "PACMAN" EST HAZARD. JOUER DEPUIS LA ZONE HAZARD AJOUTE UN LANCER DE PENALITE. MANDATORY A DROITE. SI RATE, PROCEDER DEPUIS LA DROP ZONE AVEC UN LANCER DE PENALITE.



# DISC GOLFER'S CODE

**PDGA**™ PROFESSIONAL DISC GOLF ASSOCIATION

- 1 PLAY SMART**

Never throw into a blind area or when players, spectators, pedestrians, or other facility users are within range. Use a spotter.
- 2 RESPECT THE COURSE**

Observe all posted rules. No littering, graffiti, or abuse of equipment or flora.
- 3 REPRESENT THE SPORT**

Be positive and responsible. Teach others.